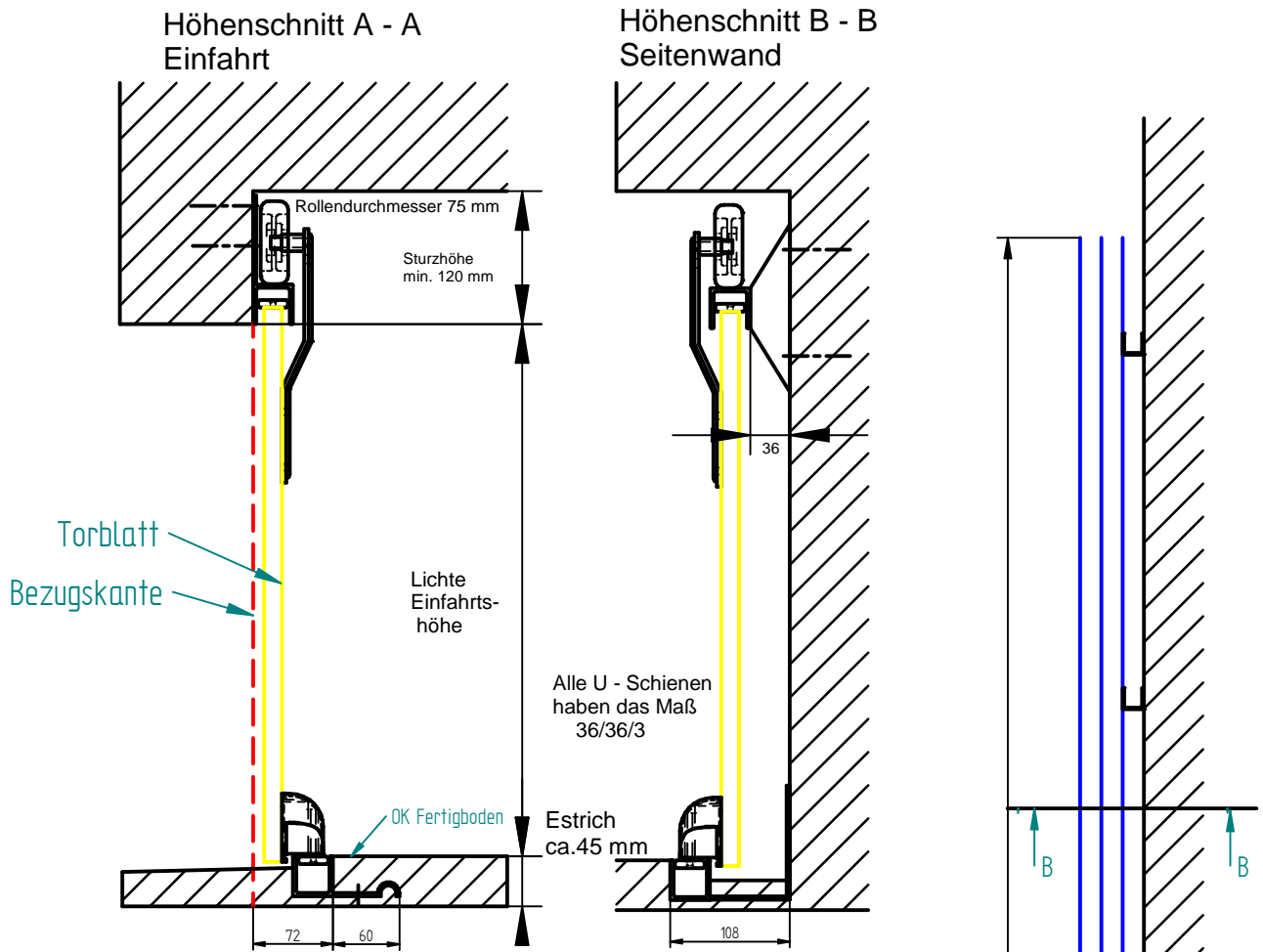


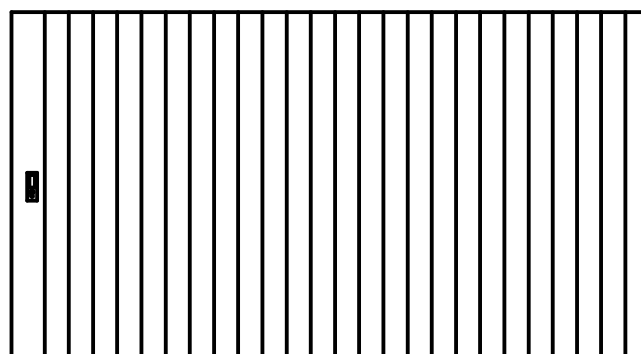
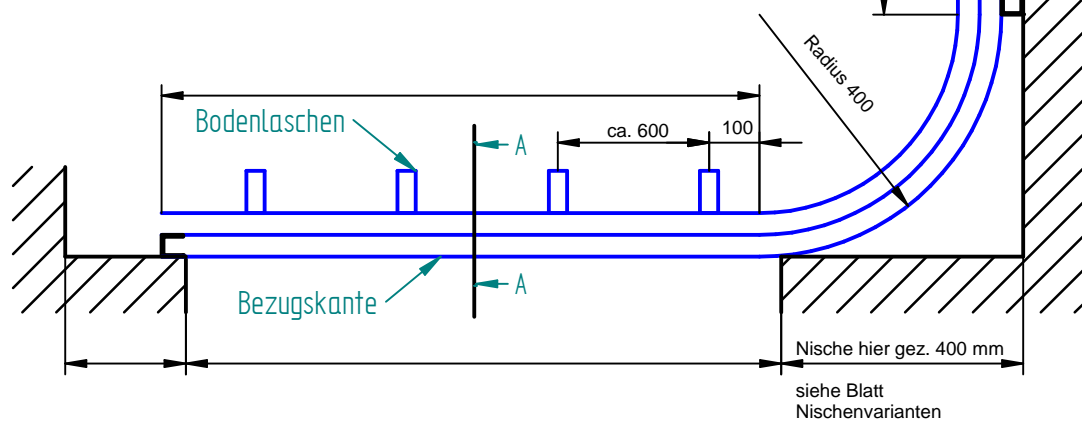
Technisches Merkblatt 1001

RUNDUM TOR ALU PREMIUM

U - Schiene - Standard



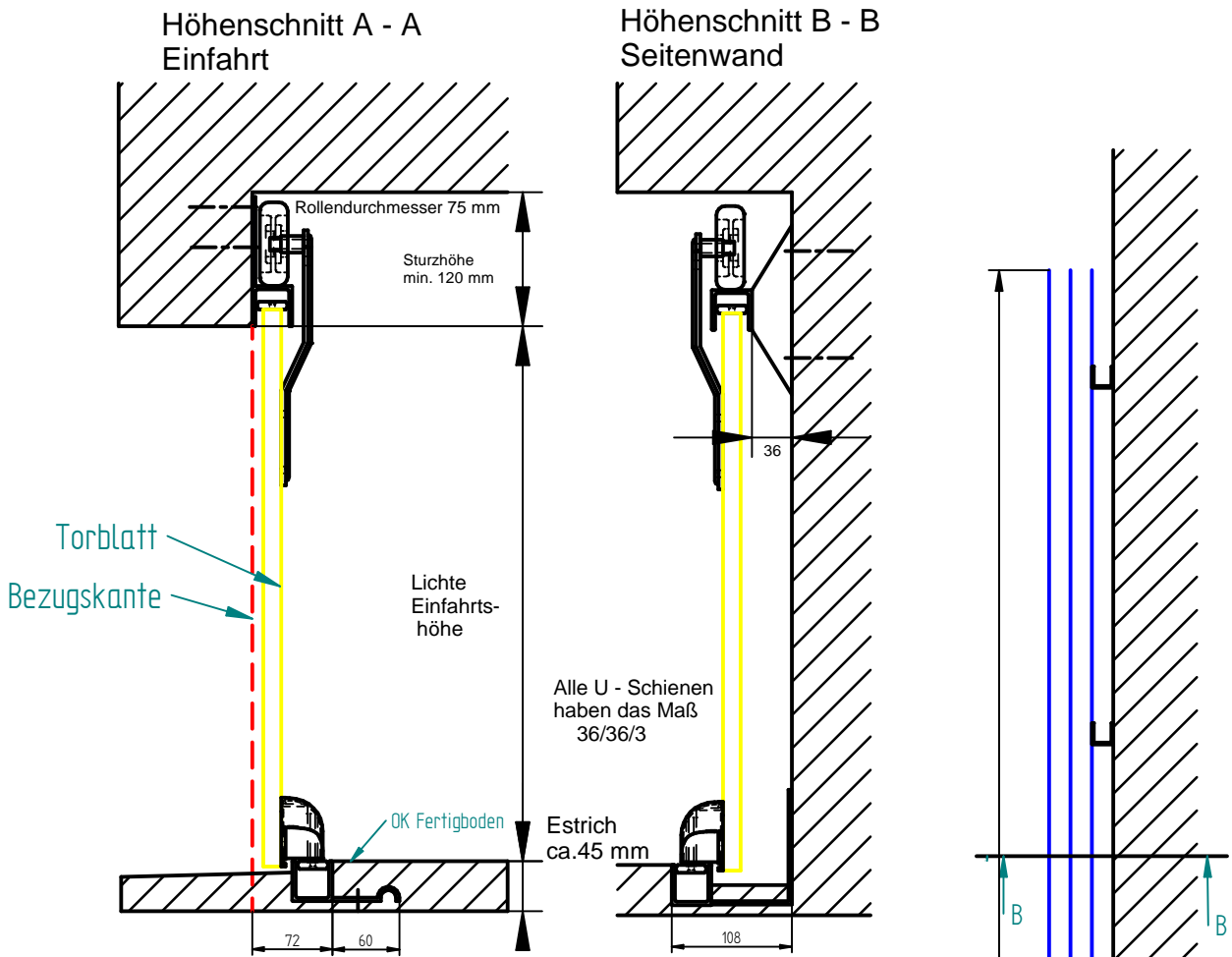
Alternativ Variante : Niedersturz 100 mm , Rollendurchmesser 50 mm



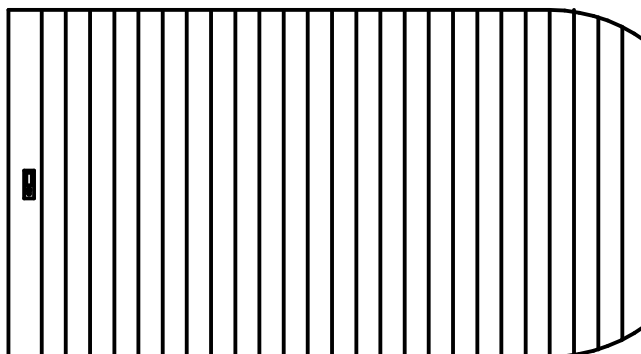
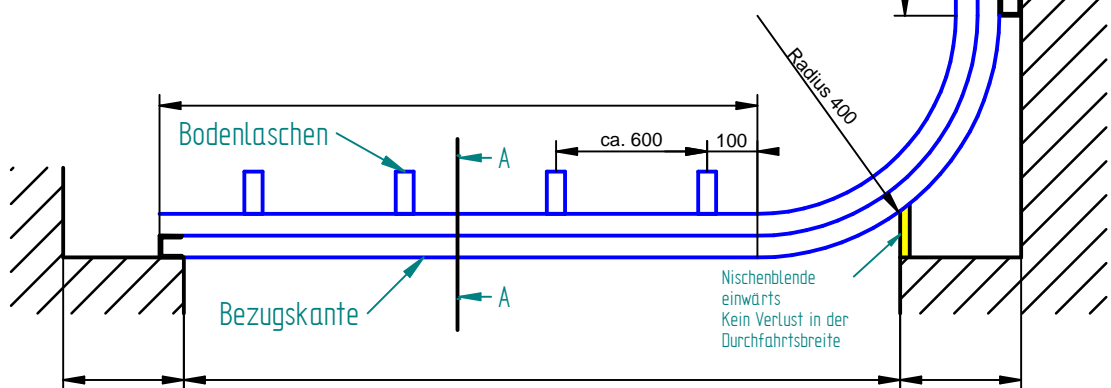
Technisches Merkblatt 1002

RUNDUM TOR ALU PREMIUM

U - Schiene - Standard - Nische kleiner als 400 mm



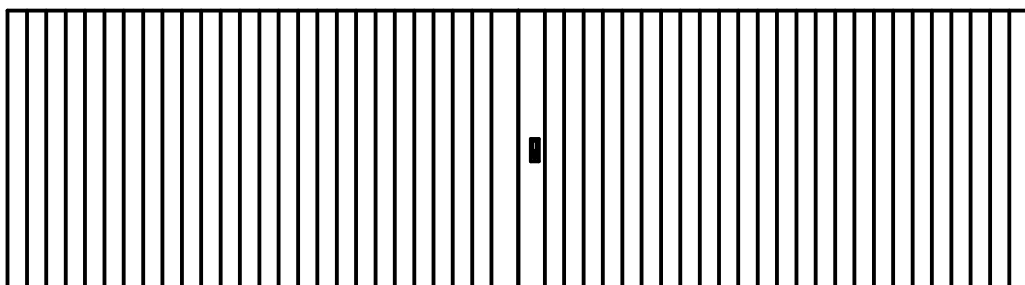
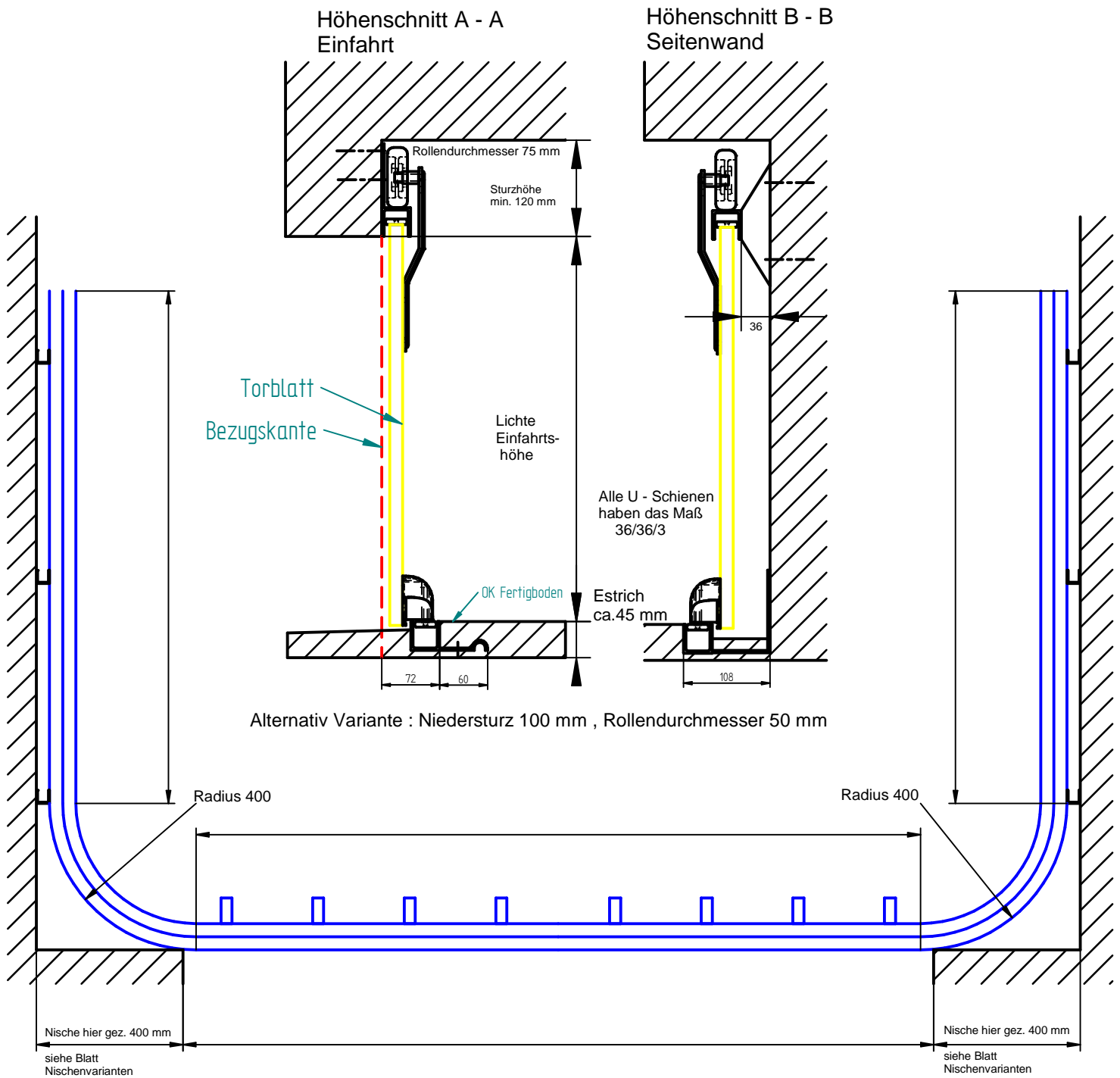
Alternativ Variante : Niedersturz 100 mm , Rollendurchmesser 50 mm



Technisches Merkblatt 1003

RUNDUM TOR ALU PREMIUM

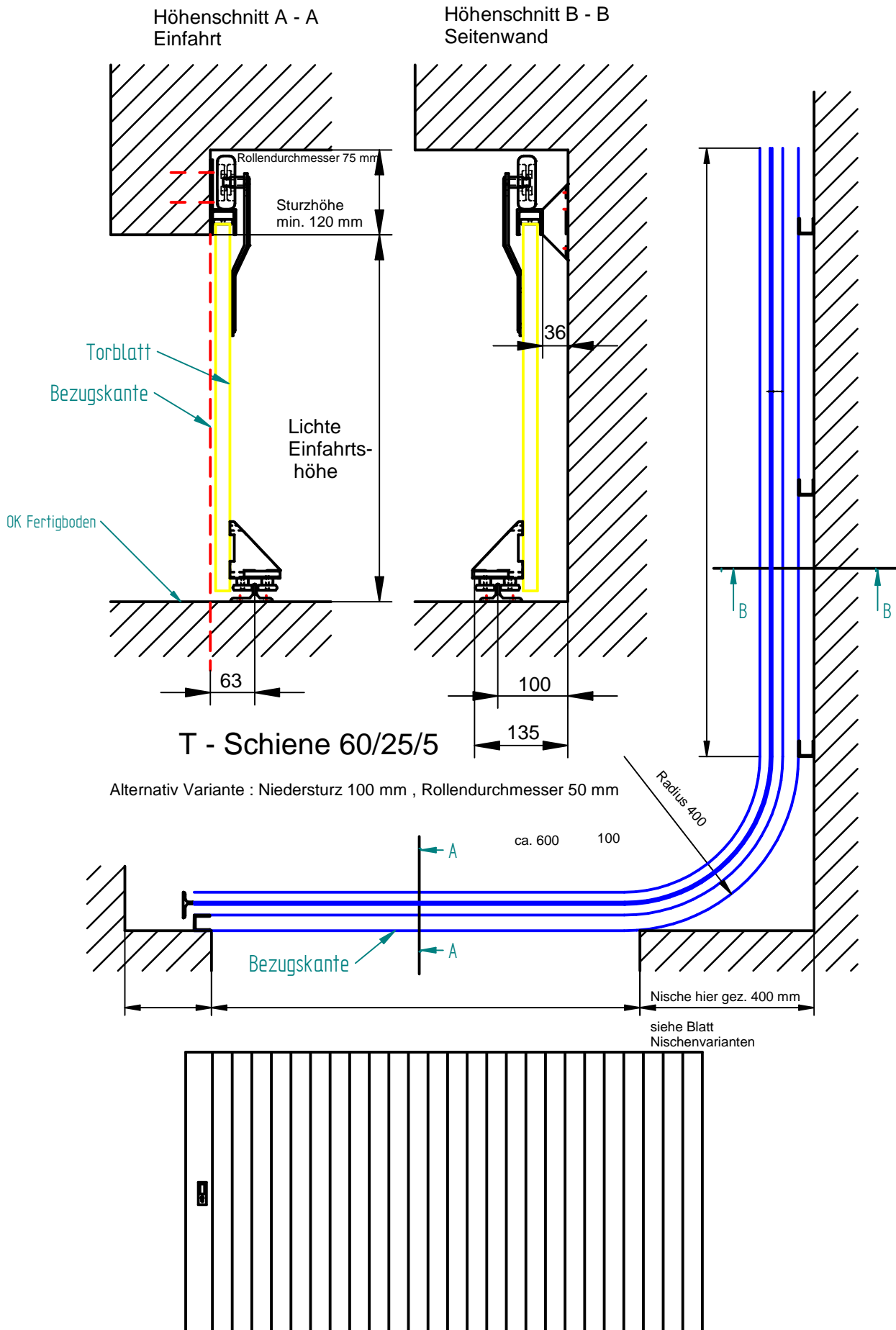
U - Schiene - zweiteilig



Technisches Merkblatt 1004

RUNDUM TOR ALU PREMIUM

T - Schiene eloxiert

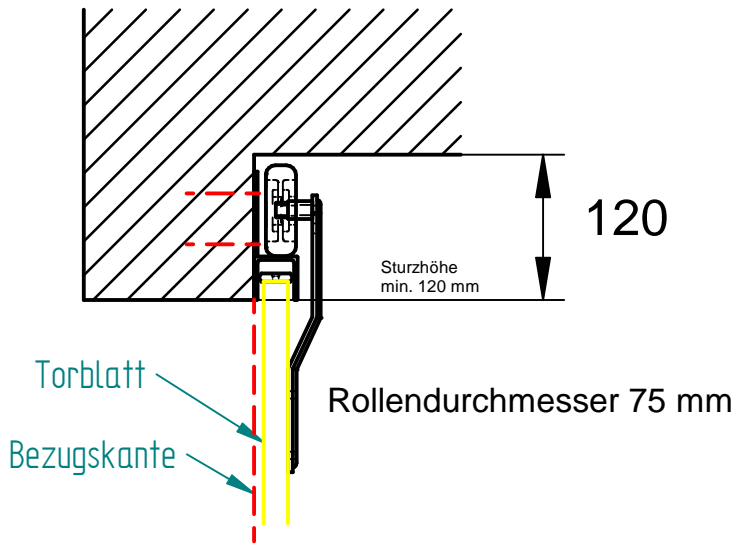


Technisches Merkblatt 1006

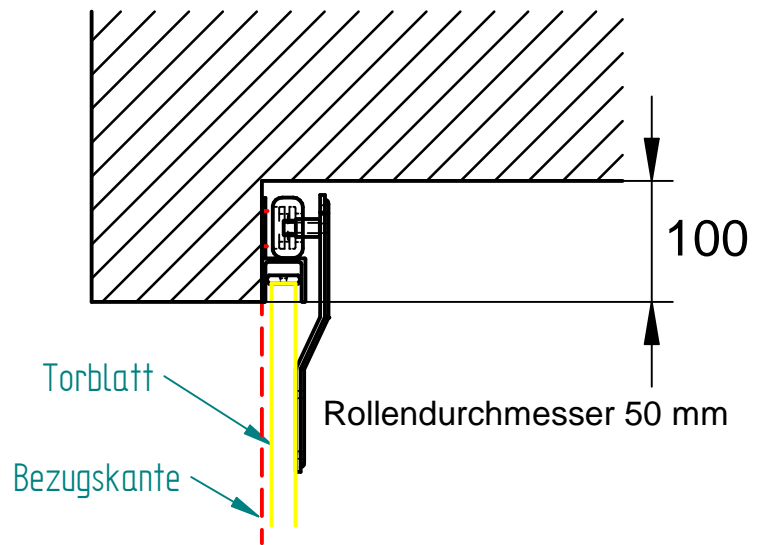
RUNDUM TOR ALU PREMIUM

Sturzvarianten

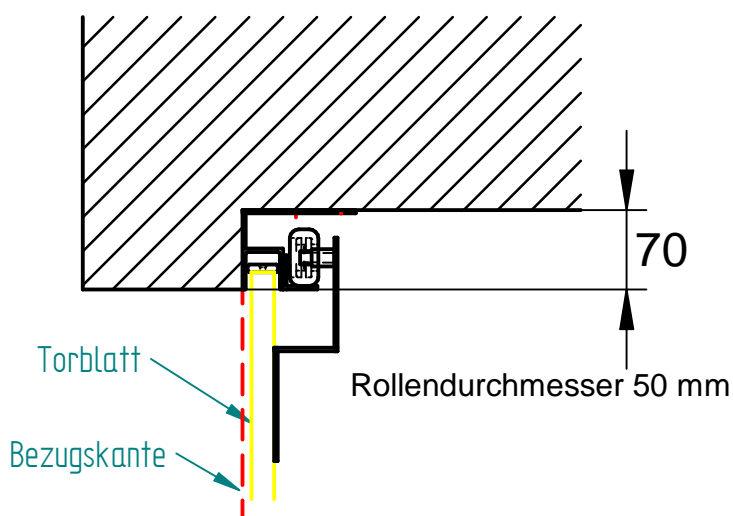
Standard
120 mm Sturz nötig
Höhenschnitt
Einfahrt



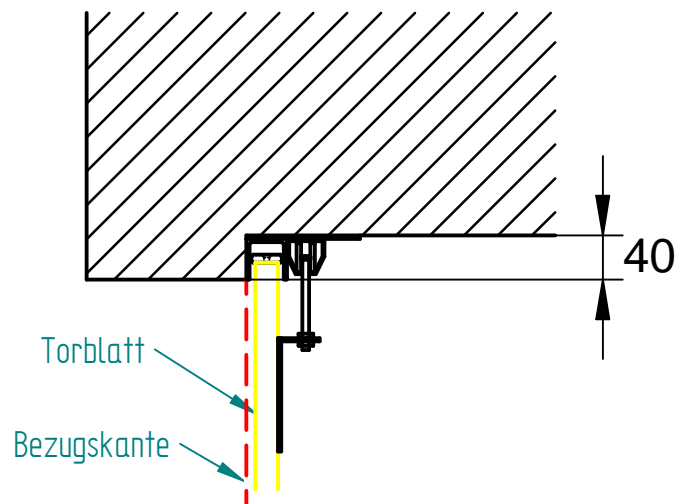
Nedrigsturz 100 mm
Höhenschnitt
Einfahrt



abgewinkelte Sturzschiene
Sturzhöhe min. 70 mm
Mitlaufender Antrieb MZ 3 / MZ 4 nicht möglich



Mit Laufschiene
Mitlaufender Antrieb MZ 3 / MZ 4 nicht möglich



Technisches Merkblatt 1007

RUNDUM TOR ALU PREMIUM
Verschiedene Einbau - und Bodensituationen

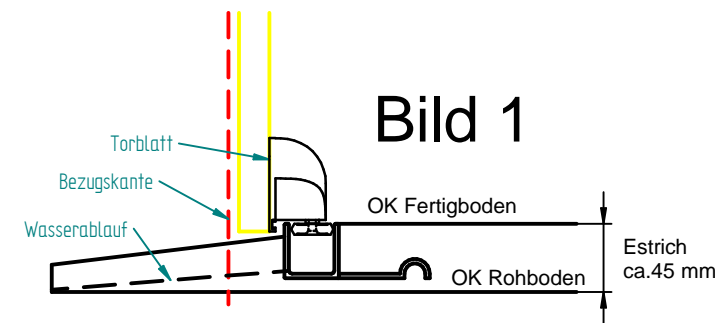


Bild 1

Standard

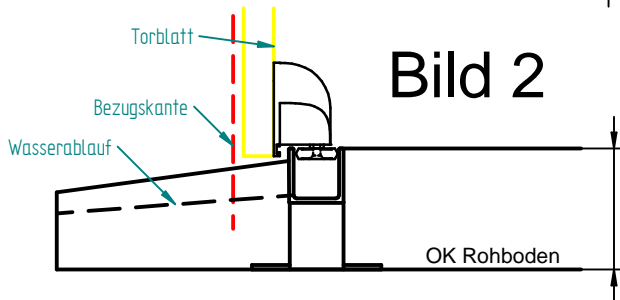


Bild 2

Unterstellfüße
falls Bodenaufbau größer als 80 mm

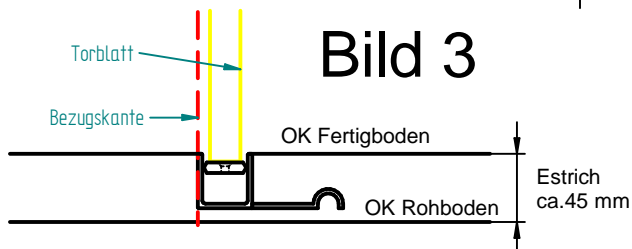


Bild 3

Ohne Führungsklötze

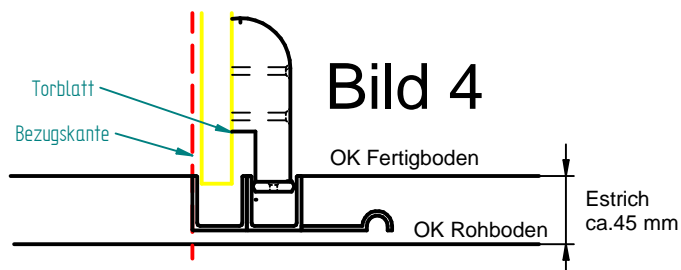


Bild 4

Bodenschiene verstärkt
Bodenniveau innen und außen
gleich mit der Bodenschiene

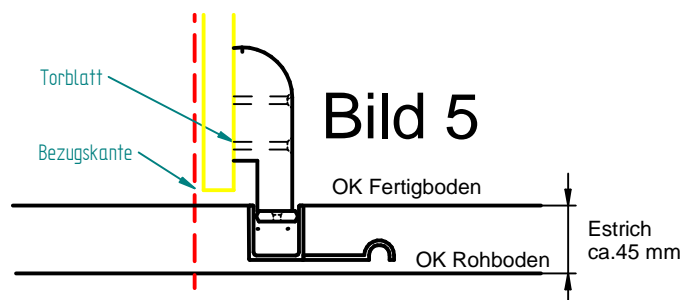


Bild 5

Bodenschiene
Bodenniveau innen und außen
gleich mit der Bodenschiene

keine Überlappung des Torblattes an der
Bodenschiene

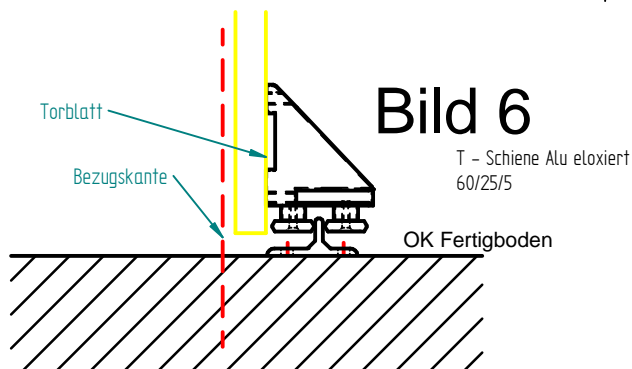


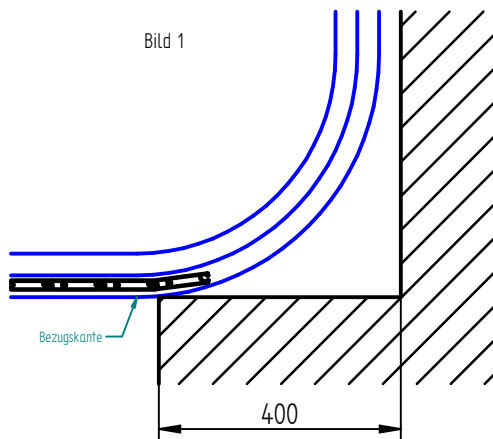
Bild 6

Bodenschiene
T - Schiene Alu eloxiert

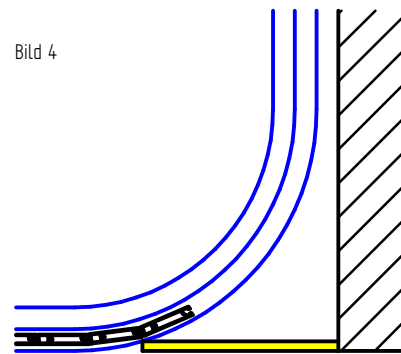
Technisches Merkblatt 1008

RUNDUM TOR ALU PREMIUM

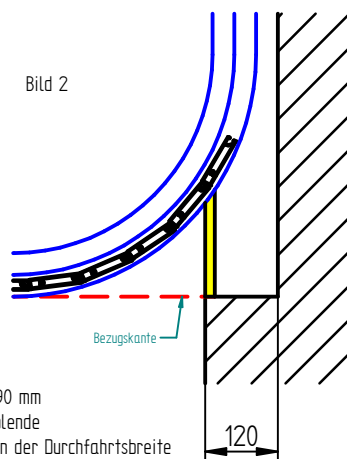
Nischenvarianten



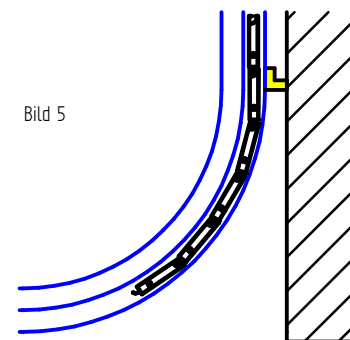
Nische 400 und mehr
Kein Verlust in der Durchfahrtsbreite



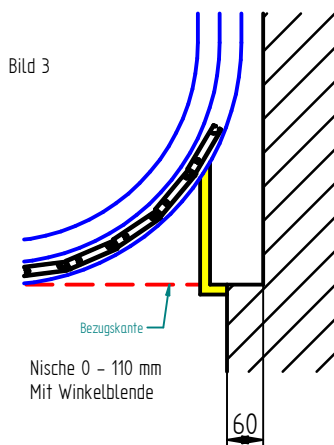
Nische 0 mm
Bleende parallel 400 mm



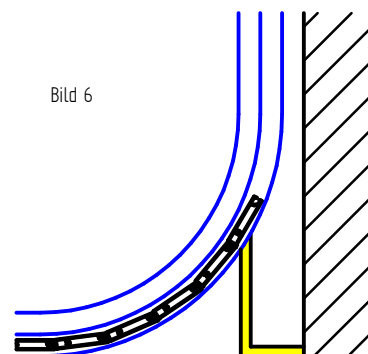
Nische 120-390 mm
mit Einwärtsblende
Kein Verlust in der Durchfahrtsbreite



Nische 0 mm
nur innen Abdeckleiste



Nische 0 - 110 mm
Mit Winkelblende



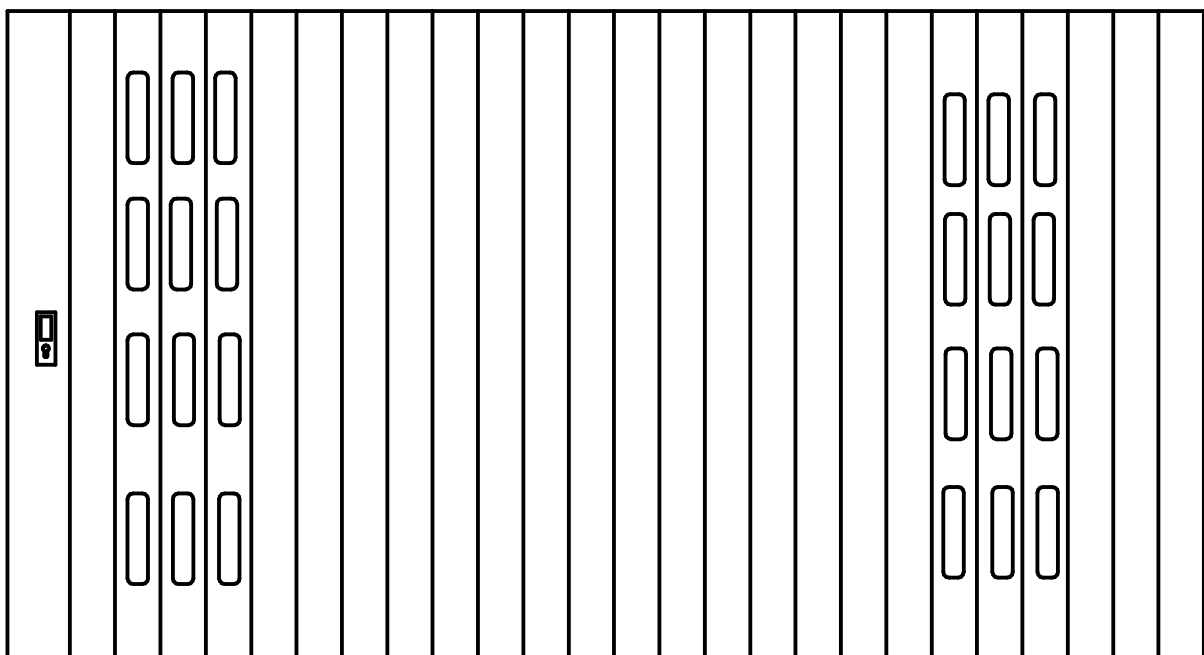
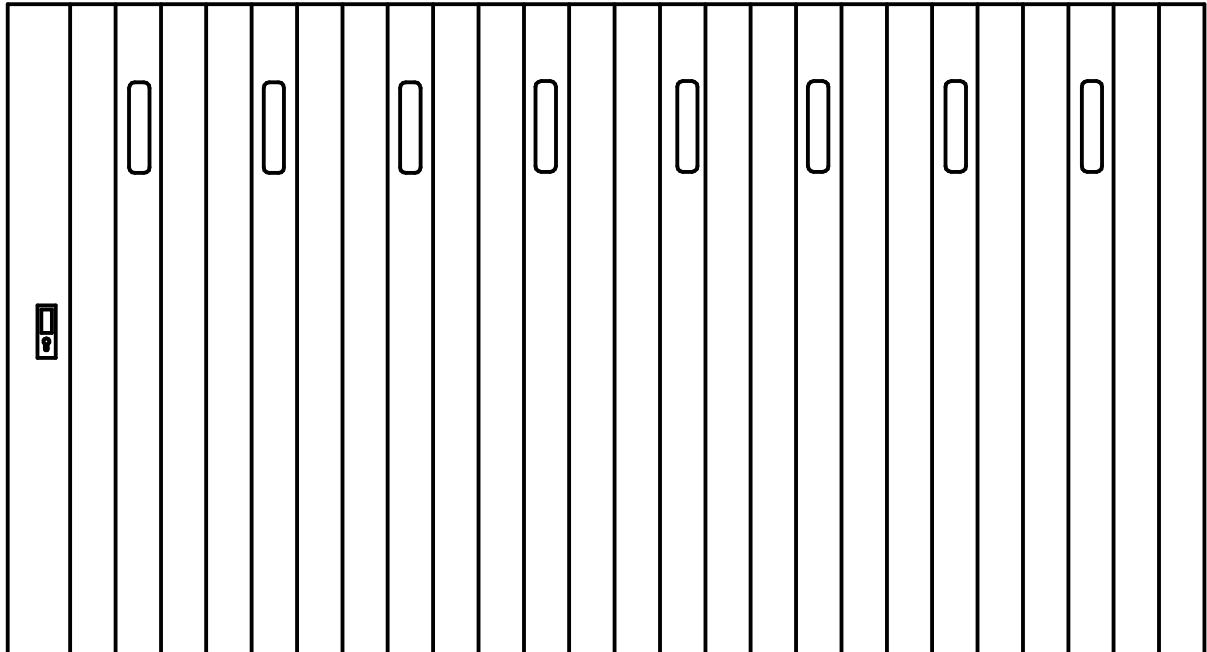
Nische 0 mm
mit Winkelblende 120 mm

Technisches Merkblatt 1009

RUNDUM TOR ALU PREMIUM

Lichtausschnitte 50 x50 bei ALU Tore

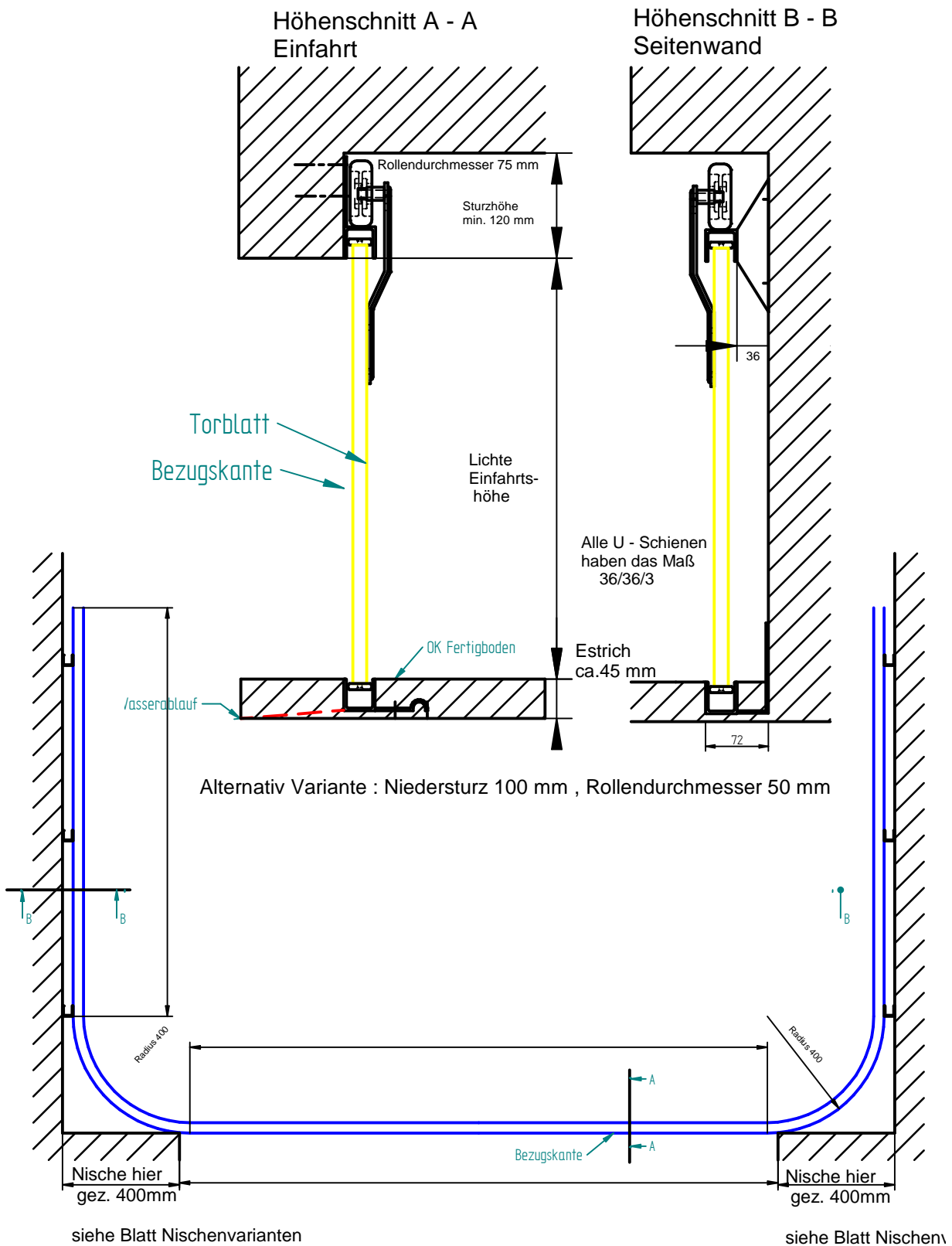
Gestaltungsbeispiele:



Technisches Merkblatt 1010

RUNDUM TOR ALU PREMIUM

Zweiteilig - " Alte Ausführung " d.h. Torblatt direkt in der Bodenschiene



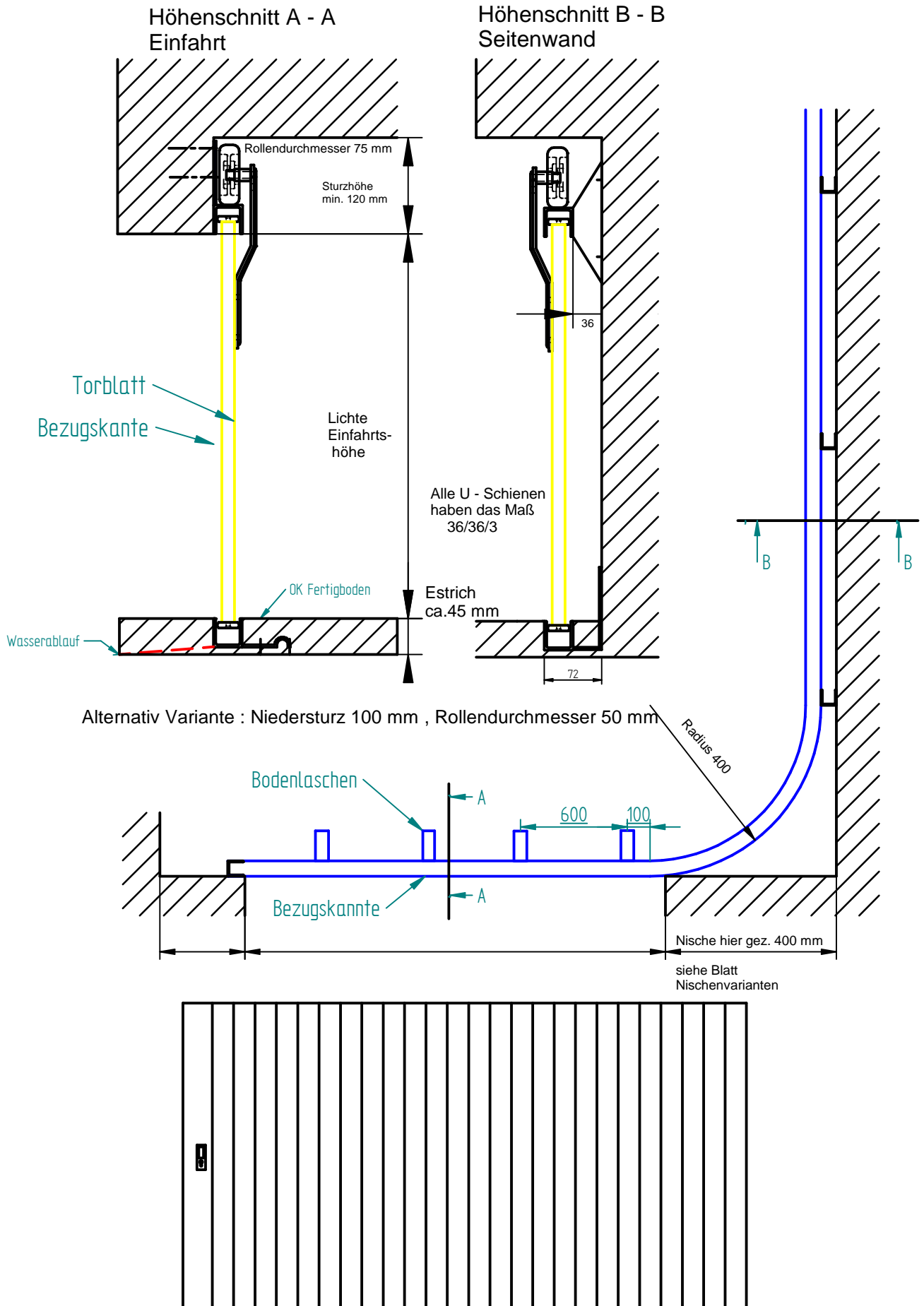
siehe Blatt Nischenvarianten

siehe Blatt Nischen

Technisches Merkblatt 1011

RUNDUM TOR ALU PREMIUM

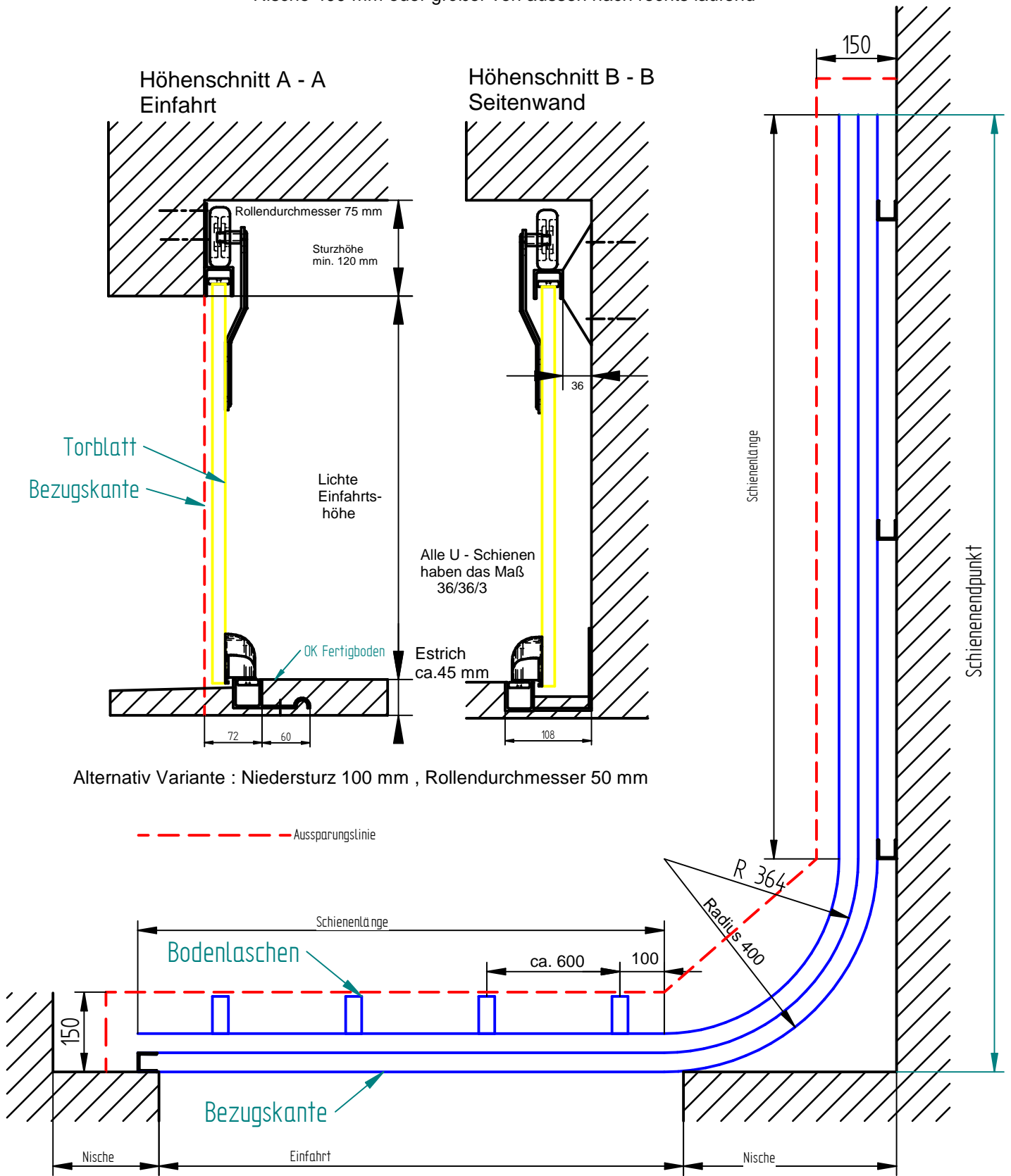
" Alte Ausführung " d.h. Torblatt direkt in der Bodenschiene



Technisches Merkblatt 1013

RUNDUM TOR ALU PREMIUM

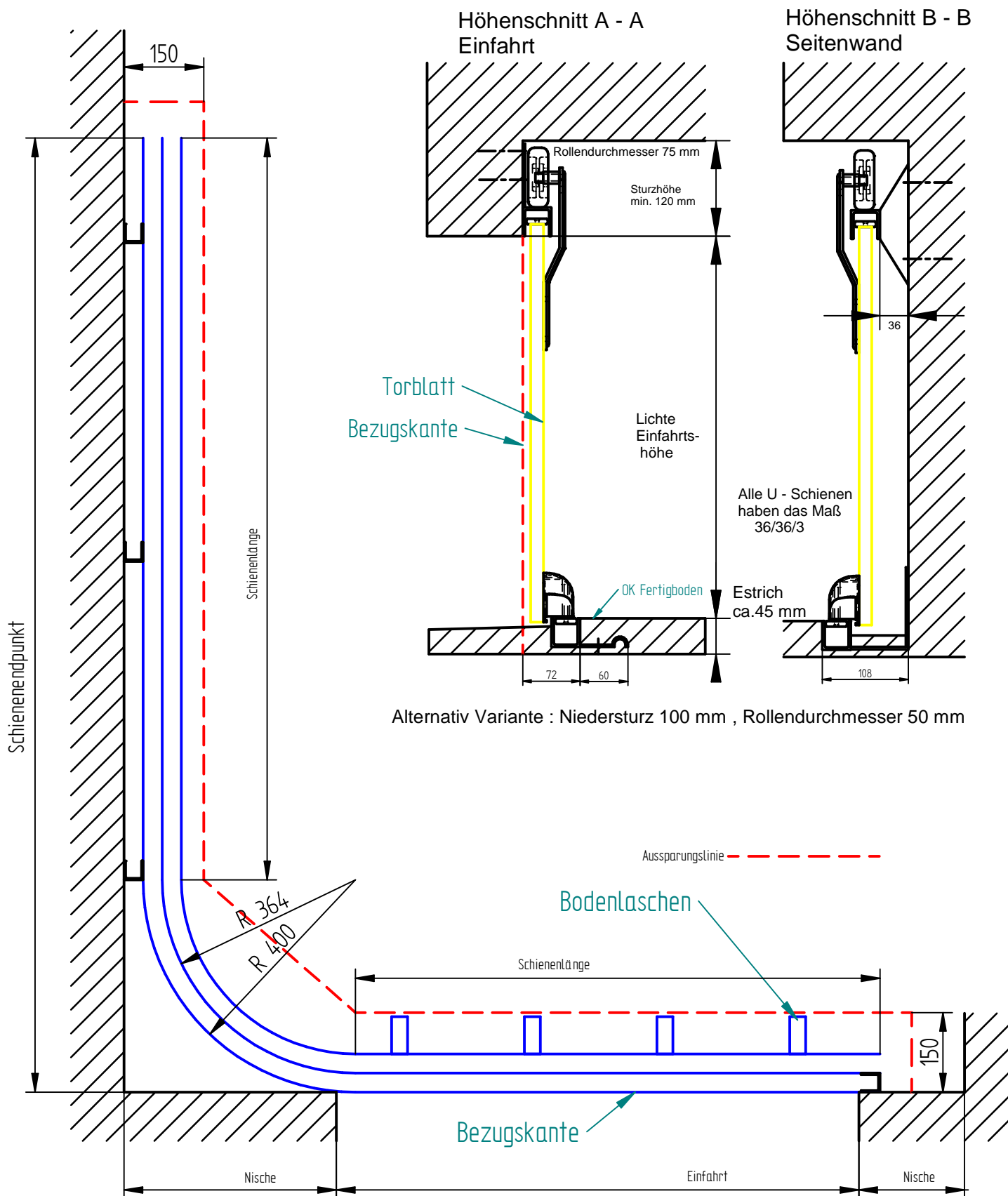
Aussparungsplan und Lage der U - Bodenschiene
Nische 400 mm oder größer von aussen nach rechts laufend



Technisches Merkblatt 1014

RUNDUM TOR ALU PREMIUM

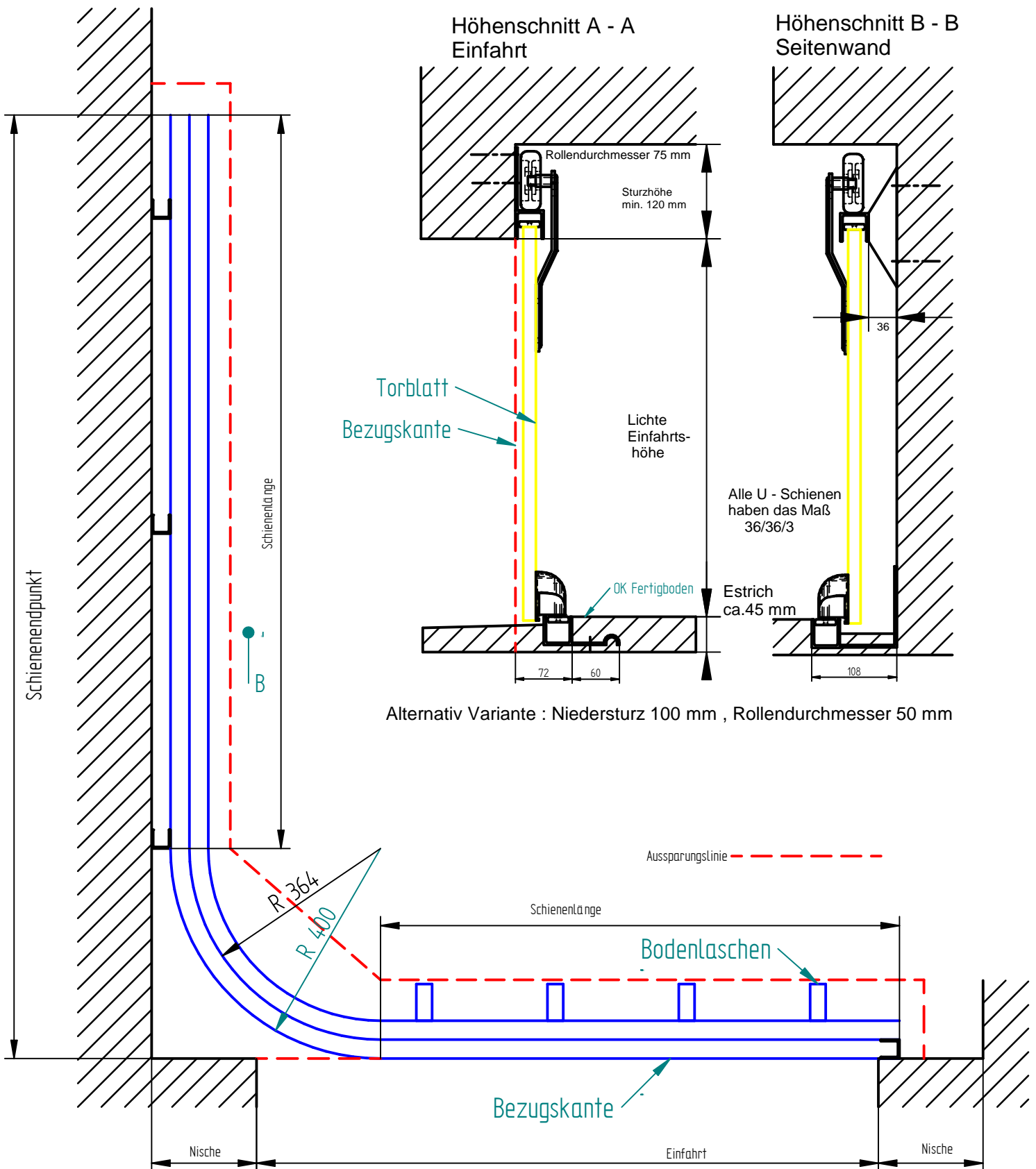
Aussparungsplan und Lage der U - Bodenschiene
Nische kleiner als 400 mm von aussen nach links laufend



Technisches Merkblatt 1015

RUNDUM TOR ALU PREMIUM

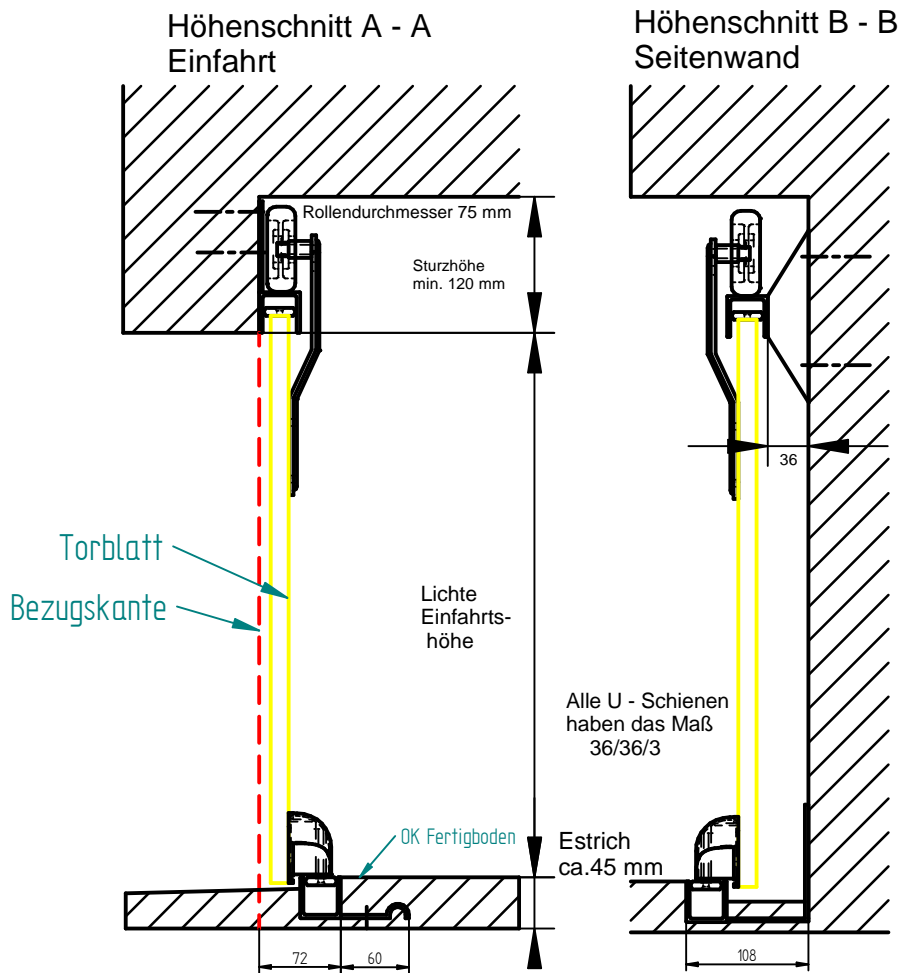
Aussparungsplan und Lage der U - Bodenschiene
Nische kleiner als 400 mm von aussen nach links laufend



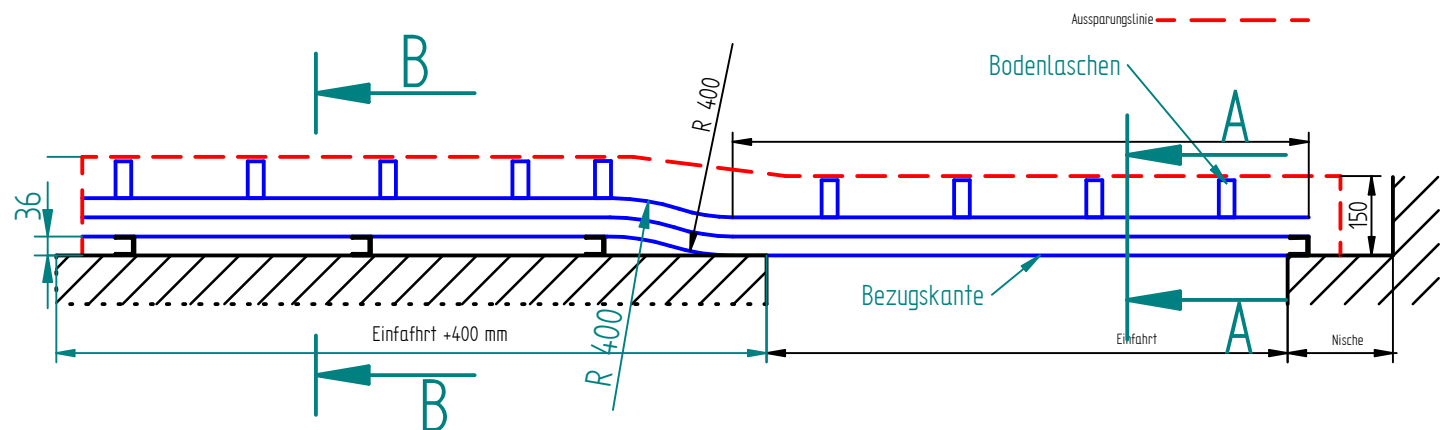
Technisches Merkblatt 1016

RUNDUM TOR ALU PREMIUM

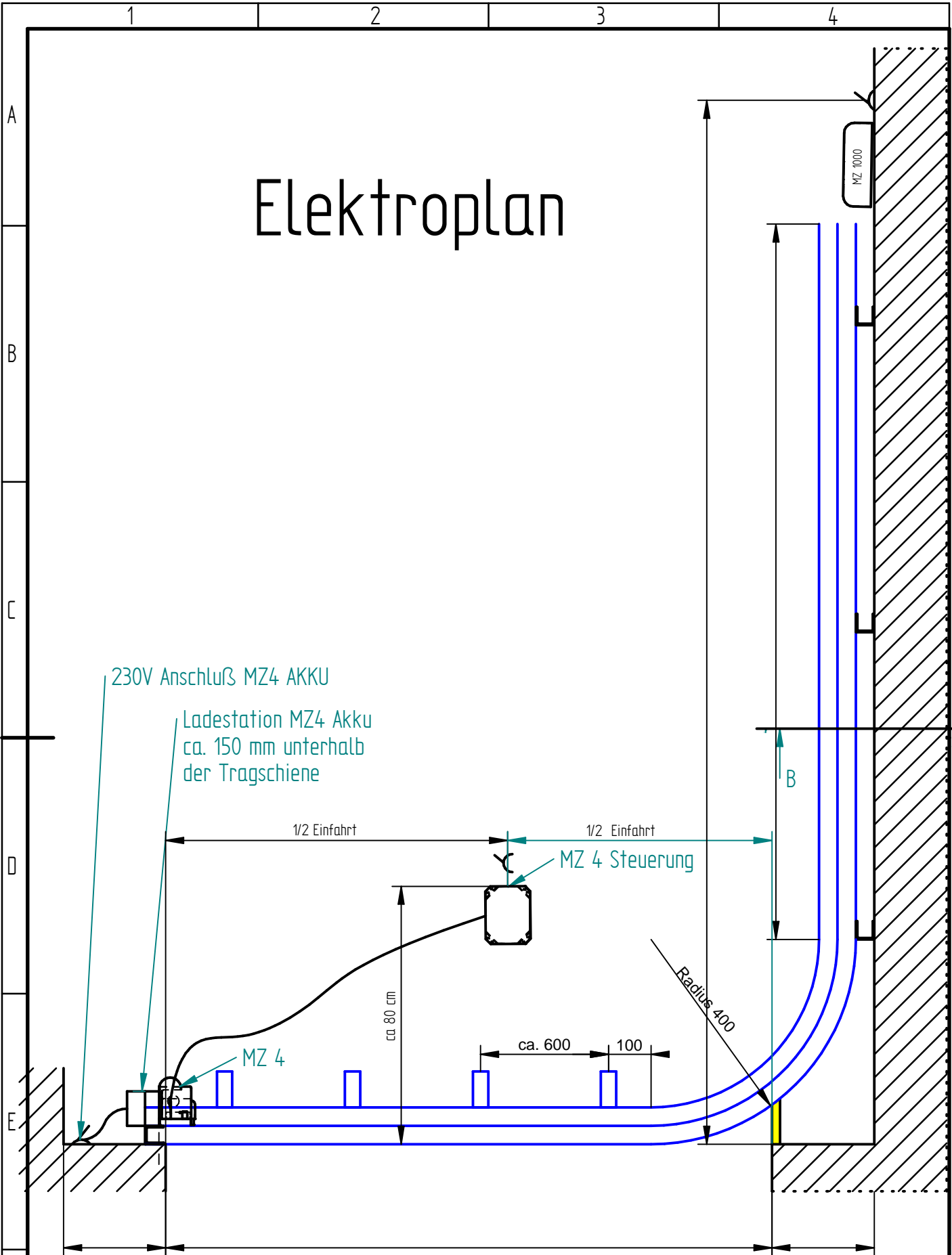
gerade laufend Rundum Tor



Alternativ Variante : Niedersturz 100 mm , Rollendurchmesser 50 mm



Elektroplan



230V Anschluß MZ4 AKKU
 Ladestation MZ4 Akku
 ca. 150 mm unterhalb
 der Tragschiene

1/2 Einfahrt

1/2 Einfahrt

MZ 4 Steuerung

MZ 4

ca. 80 cm

ca. 600

100

Radius 400

MZ 1000

F	Allgemeintoleranz		Maßstab 1:1	Werkstoff	Gewicht
			Erstellt durch	Genehmigt von	Sachnummer
Titel, Zusätzlicher Titel		Dokumententart			
Änd.		Ausgabedatum 2019-07-24	Spr.	Blatt 17/17	